

# COMMUNITY FIRST

## HEALTH PLANS

### —DESPENSA DE ALIMENTOS—

# Donaciones más necesarias



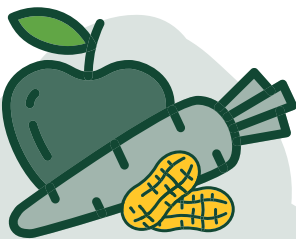
## PRODUCTOS ENLATADOS

Sopas y chilli, atún, frijoles, salsas



## PRODUCTOS SECOS

Frutas secas, carnes secas como jerky, galletas saladas, arroz, pasta y macarrones con queso, cereales, avena y barras de granola



## OTROS ARTÍCULOS BÁSICOS

Frutas y verduras, nueces y semillas, mantequilla de maní, comidas en caja



## EXTRAS

Alimento para mascotas, alimentos para bebés, pañales y toallitas húmedas, botiquines de primeros auxilios, productos femeninos

Por favor, solo artículos no perecederos. No done artículos abiertos.

**Gracias por su generosidad.**